

式場のご案内

ご自宅にいるような空間…宿泊もできる充実設備。
故人様との最後の家族旅行のように…

リビング 宿泊ルーム (式場2)



ご自宅での御安置が難しい場合、御安置室としてご利用
できます。家族葬 (20名程度) でも利用できます。

愛する家族のための葬送空間…。
かけがえのない時間をともに過ごした
大切な家族だから。
「ありがとう」の想いが伝わるお葬式。
家族葬専用の式場でご自宅のように安らげる
空間をご提供します。

和室 宿泊ルーム (式場2)



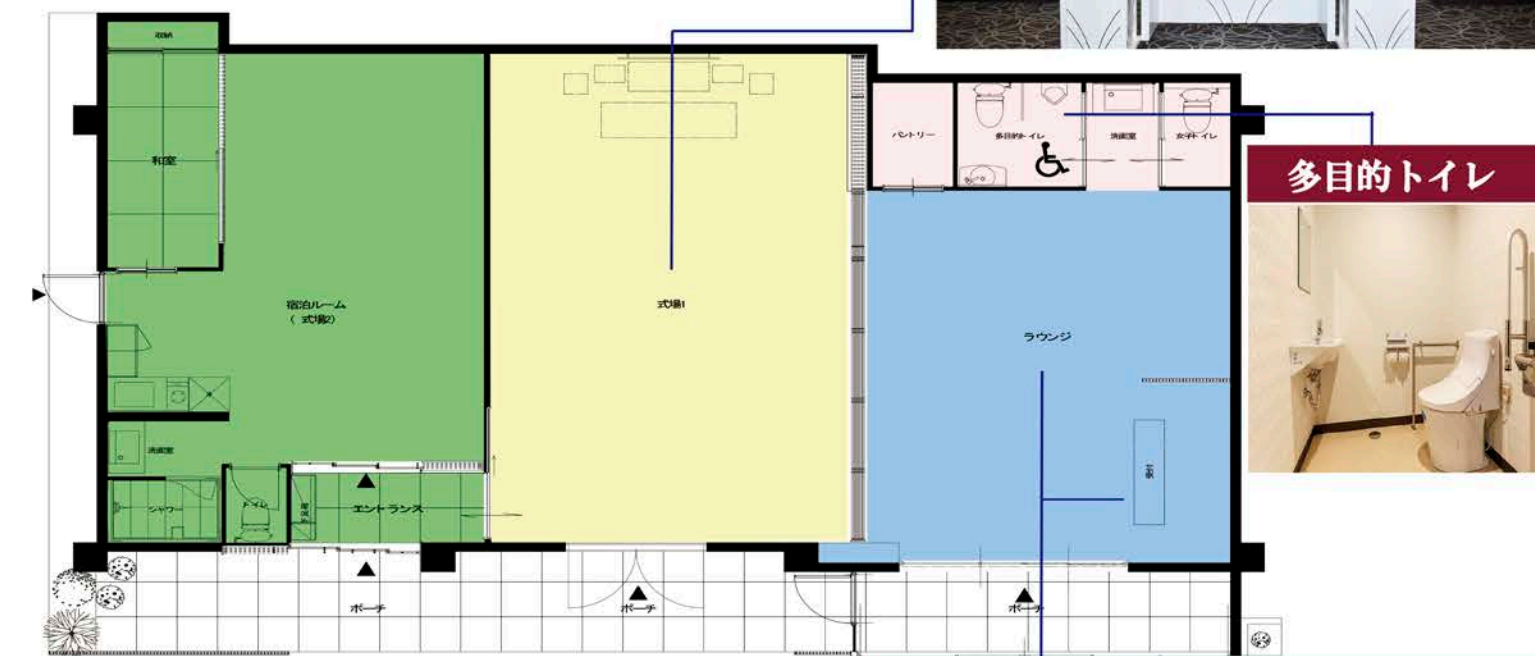
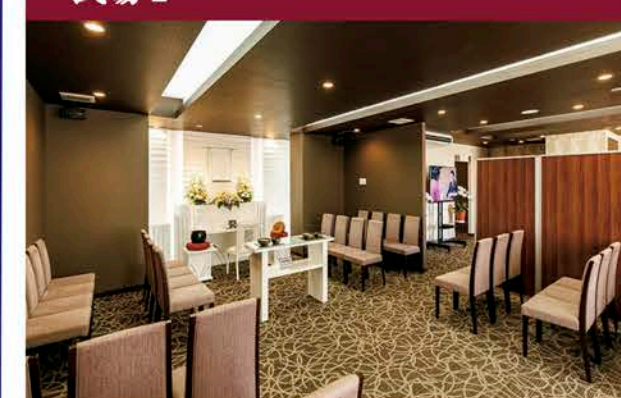
式場のご案内

式場1



参列者200名程度の葬儀・告別式を行うことができます。
また、御安置室としてのご利用もできます。

式場1



多目的トイレ



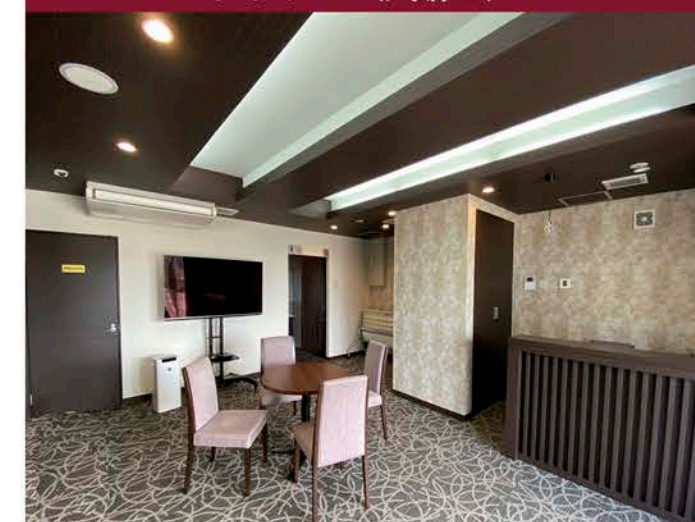
キッチン 宿泊ルーム (式場2)



シャワー室 宿泊ルーム (式場2)



ラウンジ (式場1)



〈式場のご利用に関して〉

使用料金

式場1・1泊	33,000円 (税込)
・延泊1泊	16,500円 (税込)
式場2・1泊	44,000円 (税込)
宿泊ルーム・延泊1泊	22,000円 (税込)