

式場のご案内

家族葬ルームのご案内

ご自宅にいるような空間…宿泊もできる充実設備。
故人様との最後の家族旅行のように…

メインホール (ホール1)

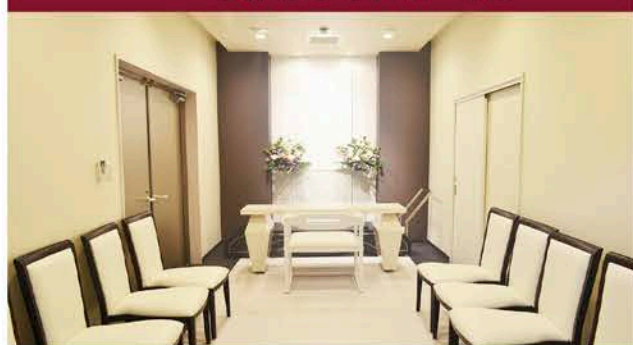


参列者 300 名程度の葬儀・告別式を行う事ができます。
気品溢れる空間で故人様をお見送りいただけます。
〈マッピング映像対応〉祭壇の背景に「さとうきび畑」
「宮古島の海」等を動画で流し映像と光で演出します。
また、故人様の思い出のスライドショーも対応します。

〈マッピング映像対応例〉



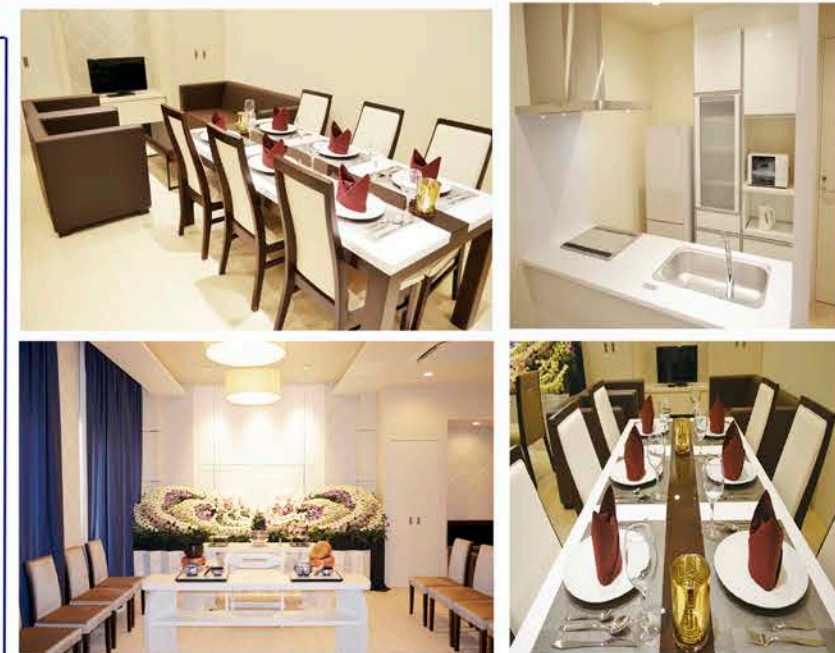
安置室 (小ホール)



ご自宅での安置が難しい方やお帰りができない方もご安心下さい。
故人様をお預かりする事ができます。
小さな家族葬 (10 名程度) でも利用できます。

使用料金 1泊 22,000円 (税込) 延泊1泊 11,000円 (税込)

リビング



和室



大ホール (ホール1・ホール2 同時使用)



ホール1、とホール2、を同時に使用する事で大規模葬儀も
ご対応できます。参列者 300 名以上の葬儀・告別式で利用できます。

ホール2 (会食室・法要室)



お通夜、告別式終了後のご家族の食事のスペースにご利用下さい。
また、四十九日等の法要法事にもご利用できます。
お寿司やオードブル・重箱・もち等弊社にて手配致します。

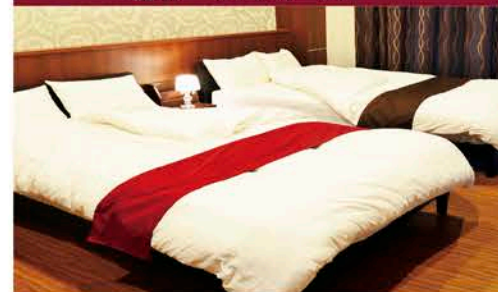
使用料金 2時間 22,000円 (税込)

〈家族葬ルームご利用に関して〉

使用料金 1泊 55,000円 (税込) 延泊1泊 33,000円 (税込)

使用料金

寝室・ベッドルーム



バス



エントランスホール



アジアンモダンな空間。ご開式までゆっくりと過ごせます。



コーヒーソフトドリンクをご用意。無料で利用可能です。